



**LANDTECHNIK CENTER**

Nur bei uns: Qualität zum Bestpreis!

**alpin** *line*

**Maschinen für steile Aufgaben!**



[www.facebook.com/eibl.wondrak](https://www.facebook.com/eibl.wondrak)

[www.eibl-wondrak.at](http://www.eibl-wondrak.at)



## Heckmäherwerk Z1010

- 1,65 m Arbeitsbreite
- extraleichte Bauweise - optimal am Hang
- Seitenaufhängung
- Messerschnellwechsel-System
- Anfahrsicherung
- Trommelmäherwerk
- 1,35 - 2,10 m Arbeitsbreite

**jetzt nur 2.250,- Euro**



## Leichtes Heckmäherwerk SAMBA 200

- 2,00 m Arbeitsbreite
- extraleichte Bauweise - für wenig Seitenzug am Berg
- Seitenaufhängung mit Federentlastung des Mähbalkens
- LiteCut-Mähbalken mit SafeGear-Sicherheitssystem
- Messerschnellwechsel-System
- Anfahrsicherung
- Scheibenmäherwerk
- 1,6 - 2,8 m Arbeitsbreite

**jetzt nur 4.750,- Euro**



## Frontscheibenmäherwerk TORO 260

- 2,60 m Arbeitsbreite
- 3D - Bodenanpassung für sauberes Futter
- PerfectCUT-Mähbalken aus verschleißfestem Stahl
- Mähscheiben-Einzelsicherung
- Messerschnellwechsel
- geringes Gewicht - absolut leichtzügig
- 2,6 - 3,4 m Arbeitsbreite



**jetzt nur 7.300,- Euro**

**oder  Finanzierung\*  
zu je 1.549,- Euro**



## Kreiselwender P4-531

- 5,30 m Arbeitsbreite
- 4 Kreisel mit je 6 Zinkenträger
- Zinkenverlustsicherung
- hydraulische Klappung
- Schwenkbock mit Stabilisierungsfedern - optimal am Hang
- Beleuchtung
- Randstreueinrichtung
- Büchsenbodenschmierung in den Kreuzgelenken
- 4,7 - 7,7 m Arbeitsbreite

**jetzt nur 6.450,- Euro**

**oder  Finanzierung\*  
zu je 1.399,- Euro**



## Kreiselschwader Z 351

- 3,50 m Arbeitsbreite
- 9 Kreiselarme mit je 3 Doppelzinken
- Zinkenverlustsicherung
- Schwenkbock für perfektes Arbeitsbild am Hang
- geringes Gewicht
- 3 - 4,7 m Arbeitsbreite

**jetzt nur 4.050,- Euro**



## Festkammer-Ballenpresse Z562

- Festkammerpresse
- 3-Stern-Schneidrotor, 8 mm stark
- 13 Messer-Schneidwerk
- Einzelmessersicherung
- tiefer Schwerpunkt
- autom. Kettenschmierung
- 1,20 x 1,20 m Ballenmaß
- mech. Heckklappensicherung
- 400/60 - 15,5 Breitreifen

- + Weitwinkel - Gelenkwelle
- + hydraulische Bremsanlage
- + Flotations-Bereifung

**ab nur 14.990,- Euro**  
**oder <sup>4/4</sup> Finanzierung\***  
**zu je 3.199,- Euro**

**alpineline**

**ab nur 19.990,- Euro**



## Variable Rundballenpresse Z589

- 6 Pressriemen
- 0,5-1,6 m Ballendurchmesser
- Pressdichte-Regelsystem
- großer HD-Förderrotor
- automatische Kettenschmierung
- Netzbindung
- 400/60-15.5 Breitreifen
- extrabreite Pick-up mit Gummiträder
- Komfortsteuerepult
- Weitwinkelgelenkwelle

**ab nur 19.990,- Euro**  
**oder <sup>4/4</sup> Finanzierung\***  
**zu je 4.199,- Euro**



## 3-Punkt Wickler Z529

- für Ballen von 1,2-1,5 m Durchmesser
- max. 1.200 kg Ballengewicht
- Doppelwalzenantrieb
- 750 mm Folienvorstrecker
- elektronisches Bedienterminal für alle Funktionen
- Aufnahme- & Wickelautomatik
- Bodenstützwalze - ruhiges Wickeln
- auch für kleine Traktoren geeignet



**jetzt nur 8.300,- Euro**  
**oder <sup>4/4</sup> Finanzierung\***  
**zu je 1.799,- Euro**



## Ballenwickler Z237

- Gezogene Wickelmaschine, Heck - Selbstlader
- 500 oder 750 mm Folienvorstrecker
- Ballenstützrollen serienmäßig
- bis 1,20 m Ballendurchmesser
- 2 angetriebene Wickelwalzen
- Steuerung vom Traktor aus
- optimal für kleinere Traktoren

**jetzt nur 4.755,- Euro**  
**oder <sup>4/4</sup> Finanzierung\***  
**zu je 1.299,- Euro**



## Ballen- und Kistentransportwagen

- 7,8 bis 21,5 t Höchstzulässiges Gesamtgewicht
- 1-, 2- oder 3-achsig oder als Tandemausführung
- stabile Bauweise
- niedrige Plateauhöhe
- großvolumige Bereifung
- Druckluft- oder hydraulische Bremsanlage
- Ladefläche hinten ausziehbar

**ab nur 6.310,- Euro**



## Einachs-Kipper T957



- 7 t höchstzulässiges Gesamtgewicht
- ~5 t Nutzlast
- Plateau 4,19 x 2,08 m innen
- 500 mm Bordwände, 500 mm Aufsatzwände
- 400/60-15,5 Bereifung
- hydraulische Bremsanlage oder 2L-Druckluftbremse

**ab nur 6.935,- Euro**

## Tandem-Kipper T730/3



- 2-Achs- oder Tandemausführung
- 4,51 x 2,41 m Plateau, Palettenmaß
- ADR-Achsen
- 2L-Druckluftbremsanlage mit ALB
- 600/800 mm Stahlbordwände
- Plane, Aufstiegsplattform
- Rübenspitze
- 40 km/h-Paket
- Pendelwände links, rechts, hinten
- Durchleitung aller Anschlüsse nach hinten
- 15,6 t höchstzulässiges Gesamtgewicht

**jetzt nur 12.990,- Euro**

oder **4/4 Finanzierung\***  
zu je **2.799,- Euro**

## Futtermischwagen T659



- Standard-Ausführung
- 8 m³ Fassungsvermögen
- 8 mm Wandstärke, 20 mm Bodenstärke
- 2,20 m großer Mischrotor mit 8 Messer
- 2 verstellbare Gegenmesser
- starkes Antriebsgetriebe
- versch. Austragungsmöglichkeiten
- Arbeitsplattform & Sichtfenster

**jetzt nur 13.990,- Euro**

oder **4/4 Finanzierung\***  
zu je **2.899,- Euro**

## Miststreuer N280



- 4,13 m x 1,97 m Plateau
- 9 m³ Laderaumvolumen
- abklappbare Bord- & Aufsatzwände
- stabiler, verzinkter V-Rahmen
- 2-Leiter-Druckluft-Bremsanlage
- Niederquerschnitt-Bereifung 500/50 - 17
- Breitstreuerwerk mit 6 - 8 m Arbeitsbreite, abnehmbar
- 4 stehende Streuwalzen mit austauschbaren Mitnehmern
- hydraulischer Kratzbodenantrieb
- stufenlose Vorschubregelung
- hydraulischer Dosierschieber

**jetzt nur 15.990,- Euro**

oder **4/4 Finanzierung\***  
zu je **3.399,- Euro**



## MAMUT 300

- Front-/Heckmulchgerät
- 300 cm Arbeitsbreite
- Gehäuse mit zweiter Verschleißschicht komplett aus hochfestem, vergütetem Stahl
- Spiral-Rotor mit doppelter Überlappung für kleines Häckselgut
- automatische Keilriemenspannung
- großdimensioniertes Getriebe mit Freilauf
- austauschbare Gegenschneide
- 500 mm hydraulischer Seitenverschub

**jetzt nur 7.600,- Euro**



## Heck-Seitenmulcher KANGU 190

- 1,9 m Arbeitsbreite
- Schwenkbereich: bis 90° nach oben, bis 60° nach unten
- großer Schlegelwellendurchmesser für geringen Kraftbedarf
- 30 Schlegel für feines Häckselgut
- mechanische Anfahrtsicherung
- Doppel-Weitwinkelgelenkwelle serienmäßig
- Getriebe mit integriertem Freilauf

**jetzt nur 6.700,- Euro**



## Mulchgeräte - IBIS / EMU mit Sammelbehälter

- 1,5 bzw. 1,6 m Arbeitsbreite
- 900 bis 1.400 l Sammelbehältervolumen
- 2,0 m Sammelbehälter-Überladehöhe in UP-Ausführung
- geringes Gewicht: ab 395 kg für kleine Traktoren
- HD-Ausführung EMU erhältlich
- Stützräder optional erhältlich
- ideal für Grünanlagen- & Golfplatzpflege bzw. Laubsammeln

**jetzt nur 5.500,- Euro**



## Böschungsmäher - Koliber / KWT / Camel

- 4,0 bis 9,0 m Reichweite
- Anfahrtsicherung
- Eigenölversorgung mit Ölkühler
- mechanische oder elektronische Steuerung
- versch. Arbeitsgeräte (Mulcher, Astschere, Grabenfräse,...)

**ab nur 9.300,- Euro**



## Frontladeradapter für Astschere & Astsäge - FISHER

- EURO-Aufnahme für Frontladermontage
- andere Aufnahmen optional erhältlich
- 106 cm Seitenverschub
- Anfahrtsicherung
- kombinierbar mit Astschere & Astsäge



**jetzt nur 3.460,- Euro**

- Astsäge PT3-190, **ab nur 3.600,- Euro**
- Astschere PG 150, **ab nur 3.800,- Euro**



## SMART

- einteiliges Räumschild
- Klink-Überlastsicherung mit 4 Federn
- 102-220 cm Arbeitsbreite
- hydraulische Schildsteuerung vom Traktor aus
- verschiedene Anbaurahmen
- LED-Beleuchtung
- verschiedene Schürfleisten verfügbar

**ab nur 1.350,- Euro**



## CITY

- leichte Bauweise
- VARIO-Schneepflug, 2-teiliges Räumschild
- 4-teilige Schürfleiste mit Feder-Überlastsicherung
- 132-220 cm Arbeitsbreite
- hydraulische Schildsteuerung vom Traktor aus
- Querpendelausgleich für perfekte Boden Anpassung
- LED-Beleuchtung
- verschiedene Anbaurahmen
- verschiedene Schürfleisten verfügbar

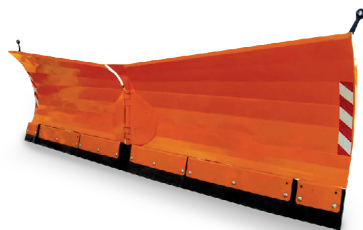
**ab nur 2.025,- Euro**



## PSV

- mittelschwere Bauweise bis 100 PS
- VARIO-Schneepflug, 2-teiliges Räumschild
- 2- bzw. 4-teilige Schürfleiste mit Feder-Überlastsicherung
- 153-303 cm Arbeitsbreite
- hydraulische Schildsteuerung vom Traktor aus
- Querpendelausgleich für perfekte Boden Anpassung
- LED-Beleuchtung
- verschiedene Anbaurahmen
- verschiedene Schürfleisten verfügbar

**ab nur 2.480,- Euro**



## Alps

- schwere Bauweise ab 100 PS
- VARIO-Schneepflug, 2-teiliges Räumschild
- 4- bzw. 6-teilige Schürfleiste
- einstellbare Feder-Überlastsicherung für die Schürfleiste
- 255-400 cm Arbeitsbreite
- hydraulische Schildsteuerung vom Traktor aus
- Querpendelausgleich für perfekte Boden Anpassung
- LED-Beleuchtung
- verschiedene Anbaurahmen
- verschiedene Schürfleisten verfügbar

**ab nur 5.650,- Euro**



## SAND 600 H

- Salz- und Sandstreuer
- 400 l Behälterinhalt
- Bandausbringung
- Streuteller für 1-3 m Streubreite
- hydraulische Schieberöffnung
- Abdeckplane & Einfüllsieb

**ab nur 1.960,- Euro**



## VORTEX Profistreuer

- für Salz, Sand, Splitt
- 600 bzw. 1000 l Inhalt (Aufsatz optional)
- Abdeckplane & Einfüllsieb serienmäßig
- 1,5 bis 8,0 m Arbeitsbreite
- Behälter aus Edelstahl
- elektrische Steuerung in der Traktorkabine
- GPS-Steuerung möglich
- Beleuchtung

**ab nur 6.900,- Euro**







## Streugerät Sahara

- 1,4 bzw. 2,4 m Arbeitsbreite
- Heck-Selbstlader
- zum Streuen für Splitt, Sand, Salz geeignet
- hydraulischer Streuantrieb
- Antrieb über Traktorhydraulik
- einfache Dosiermöglichkeit
- Beleuchtung

**ab nur 4.600,- Euro**

## Traktoren **YANMAR**



## Yanmar Winterdienstprofi EB 3100

- sparsamer 30 PS Yanmar 3-Zylinder Dieselmotor
- hydrostatischer Fahrtrieb, 2-Gruppen
- zuschaltbarer Allradantrieb
- Heck- und Zwischenachzapfwelle
- Fronthydraulik & Frontzapfwelle
- 2 doppelwirkende Steuergeräte
- MAUSER Komfortkabine
- Rasenbereifung

**jetzt nur 20.990,- Euro**



## Yanmar GK 200 – speziell für Gärtnerei und Baumschulen

- 20 PS Yanmar 3-Zylindermotor
- 8/4-Ganggetriebe
- Allradantrieb, zuschaltbar
- Heckzapfwelle
- extraschwere Vorderachse

**jetzt nur 10.990,- Euro**

## Bodenfräse Flash 105

- Arbeitsbreite 100cm – 125cm
- Optional auch als Umkehrfräse möglich

**jetzt nur 1.299,- Euro**



## Traktoren **Landini**



## Landini Serie 2

- 43-55 PS Leistung
- Sparsame YANMAR-Motoren
- 12/12-Gang Wendegetriebe
- Geräumige Kabine mit Klimaanlage
- Fronthubwerk & Frontzapfwelle optional ab Werk
- 55° Lenkeinschlag durch Kaskaden-Endantriebe
- Perfekt für Kommunaldienst, Gemeinden, Obst- und Weinbau



**jetzt nur 27.505,- Euro**

oder **4/4 Finanzierung\***  
zu je **5.799,- Euro**


**Ballengreifer**

- 600 - 900 kg Tragfähigkeit
- EURO - Aufnahme

**ab 970,- Euro**

**Universal - Ballengreifer**

- 800 kg Tragfähigkeit
- Öffnungsbreite der beiden Rohraufnahmen 605 - 1.785 mm
- EURO - Aufnahme

**nur 1.570,- Euro**

**Palettengabel**

- 1.200 mm Gabellänge
- 1.000 kg Tragfähigkeit
- EURO - Aufnahme

**nur 680,- Euro**

**Holzgreifer**

- mit hydraulischem Niederhalter
- 1.100 mm Breite
- EURO - Aufnahme

**nur 1.610,- Euro**

**Silagegreifer**

- Mit einem oder zwei Hydraulikzylinder
- Von 1,2 bis 1,8 m Breite
- Wahlweise mit gerader oder gebogener Rückwand
- EURO-Aufnahme

**ab nur 1.040,- Euro**

**Silageschneider**

- 1,2 - 1,5 m Breite
- 0,55 - 0,70 m³ Volumen
- EURO-Aufnahme

**ab nur 2.990,- Euro**





## Mistgabel

- Von 1,2-1,8 m Breite
- geschlossene Rückwand oder Gitterrückwand
- EURO-Aufnahme

**ab nur 550,- Euro**



## Ballengabel

- 3 Zinken
- 1.000 kg Tragfähigkeit
- EURO-Aufnahme

**nur 550,- Euro**



## Erd- und Leichtgutschaufel

- 1,2-2,4 m Breite
- Bis zu 1300 kg Tragfähigkeit
- EURO-Aufnahme

**ab nur 460,- Euro**



## Hochkippschaufel

- 2,3 m Breite
- 1,60 m<sup>3</sup> Volumen
- EURO-Aufnahme



**ab nur 2.500,- Euro**



## Planier- & Greifschaufel

- 1,8-2,0 m Breite
- EURO-Aufnahme

**ab nur 2.360,- Euro**

## 100% Qualität – bis zu 50% günstiger als Original-Riemen



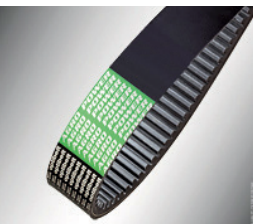
Breitkeilriemen



Kraftband



Keilriemen



Rippenband



- Keilriemen von OPTIBELT / AgroPower als Erstausrüster bei Claas und anderen Herstellern
- geprüfte Qualität für lange Lebensdauer
- 100% Passgenauigkeit
- für optimale Kraftübertragung
- sämtliche Riemen in Gerasdorf lagernd und prompt verfügbar
- für John-Deere, Massey-Ferguson, Case IH, New Holland auf Bestellung erhältlich

667 249.0	jetzt nur	<b>71,56 €</b>	statt	127,18 €	<b>-45%</b>
603 015.1	jetzt nur	<b>186,98 €</b>	statt	259,42 €	<b>-28%</b>
661 220.1	jetzt nur	<b>155,39 €</b>	statt	286,13 €	<b>-45%</b>
628 888.0	jetzt nur	<b>195,85 €</b>	statt	282,18 €	<b>-30%</b>
713 506.2	jetzt nur	<b>32,48 €</b>	statt	54,14 €	<b>-40%</b>
724 100.0	jetzt nur	<b>246,57 €</b>	statt	396,00 €	<b>-37%</b>
544 164.0	jetzt nur	<b>216,91 €</b>	statt	391,88 €	<b>-44%</b>
671 012.1	jetzt nur	<b>116,08 €</b>	statt	219,03 €	<b>-47%</b>
667 881.0	jetzt nur	<b>407,16 €</b>	statt	608,80 €	<b>-33%</b>
667 278.0	jetzt nur	<b>483,16 €</b>	statt	570,14 €	<b>-15%</b>
661 429.0	jetzt nur	<b>263,87 €</b>	statt	354,43 €	<b>-25%</b>
544 172.0	jetzt nur	<b>242,80 €</b>	statt	374,33 €	<b>-35%</b>
667 958.0	jetzt nur	<b>83,66 €</b>	statt	139,01 €	<b>-39%</b>

## ProfiParts Filter & Keilriemen! 100% Qualität - bis zu 50% günstiger!

Ihre Vorteile durch ProfiParts Nachbauteile von Ihrem Erntespezialisten:



- Keilriemen von **OPTIBELT / AgroPower** als Erstausrüster bei Claas Mähdrescher und anderen Herstellern
- **100% Passgenauigkeit**
- **geprüfte Qualität für höchste Lebensdauer**
- optimale Kraftübertragung für maximale Leistung
- bis zu **50% günstiger** als Original-Riemen
- Filter von namhaften Herstellern wie MANN, KNECHT, SF, HENGST,...
- **geprüfte Erstausrüsterqualität** für hohe Einsatzsicherheit
- **höchster Schutz** für Motor, Getriebe und Hydrauliksystem



## 100% Original Claas Ersatz- und Verschleißteile

Seit über 75 Jahren verbindet man mit dem Namen Eibl & Wondrak erstklassigen Service und lückenlose Ersatzteilversorgung für Claas Erntemaschinen.

Nach wie vor gibt es bei Eibl & Wondrak alle Original Claas Ersatzteile für sämtliche Claas Maschinen. Über 20.000 Artikel umfasst das Ersatzteillager in Gerasdorf bei Wien.

Alle Teile können entweder direkt in Gerasdorf abgeholt oder per Paketdienst über Nacht direkt zum Kunden geschickt werden.

## Anhänge- & Antriebstechnik



Walterscheid ist Ihr verlässlicher Partner, wenn es um hochwertige Produkte geht die höchste Arbeits- und Einsatzsicherheit gewährleisten.

- Unterlenker- und Stabilisierungssysteme
- Oberlenker
- Gelenkwellen
- Anhängetechnik

Sei g'scheit - nimm Walterscheid!

## Ersatzteile



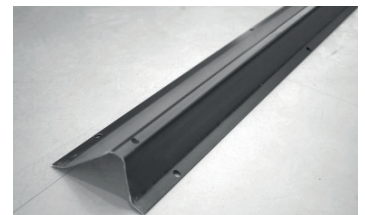
**Häckslermesser**  
nur € 3,01  
statt € 5,19\*



**Ährenheber**  
nur € 7,63  
statt € 16,00\*



**Schlagleisten**  
nur € 85,48  
statt € 168,07\*



**Wendetrommelblech**  
nur € 34,44  
statt € 63,61\*



**Doppelfinger**  
nur € 8,52  
statt € 16,59\*



**Megulager**  
nur € 25,70  
statt € 43,14\*



**Elevatorkette**  
nur € 523,33  
statt € 758,08\*



**Ballenpressenmesser**  
nur € 14,99  
statt € 26,85\*



## IHRE ANSPRECHPARTNER

Verkauf und Fachberatung:



**● Ing. Markus Fellner**

*Ihr Ansprechpartner für die Süd-Steiermark, Kärnten, Burgenland, östliches Niederösterreich und nord-östliches Wien*

Tel.: 01 / 250 68 - 25  
e-mail: m.fellner@eibl-wondrak.at



**Josef Bauer**

*Ihr Ansprechpartner für Kundendienst und Garantie vor Ort in Gerasdorf*

Tel.: 01 / 250 68 - 22  
e-mail: j.bauer@eibl-wondrak.at



**● Reinhard Marchewka**

*Ihr Ansprechpartner für das mittleres- und westliches Niederösterreich, Obersteiermark, Oberösterreich, süd-westliches Wien*

Tel.: 01 / 250 68 - 82  
e-mail: r.marchewka@eibl-wondrak.at



**Monika Greibich**

*Ihre Ansprechpartnerin für Auftragsabwicklung sowie Beratung in Gerasdorf*

Tel.: 01 / 250 68 - 13  
e-mail: m.greibich@eibl-wondrak.at



**● Anton Wörgötter**

*Ihr Ansprechpartner für Vorarlberg, Tirol, Osttirol, Salzburg*

Tel.: 01 / 250 68 - 11  
e-mail: a.woergoetter@eibl-wondrak.at



**Barbara Langowski**

*Ihre Ansprechpartnerin für Ersatzteillogistik und Reparatur-Management*

Tel.: 01 / 250 68 - 23  
e-mail: b.langowski@eibl-wondrak.at



**● Ernst Rautner**

*Ihr Ansprechpartner für Weinbau- & Kellereitechnik in ganz Österreich*

Tel.: 01 / 250 68 - 12  
e-mail: e.rautner@eibl-wondrak.at



**Eva Salenka**

*Ihre Ansprechpartnerin für Rechnungswesen und Buchhaltung*

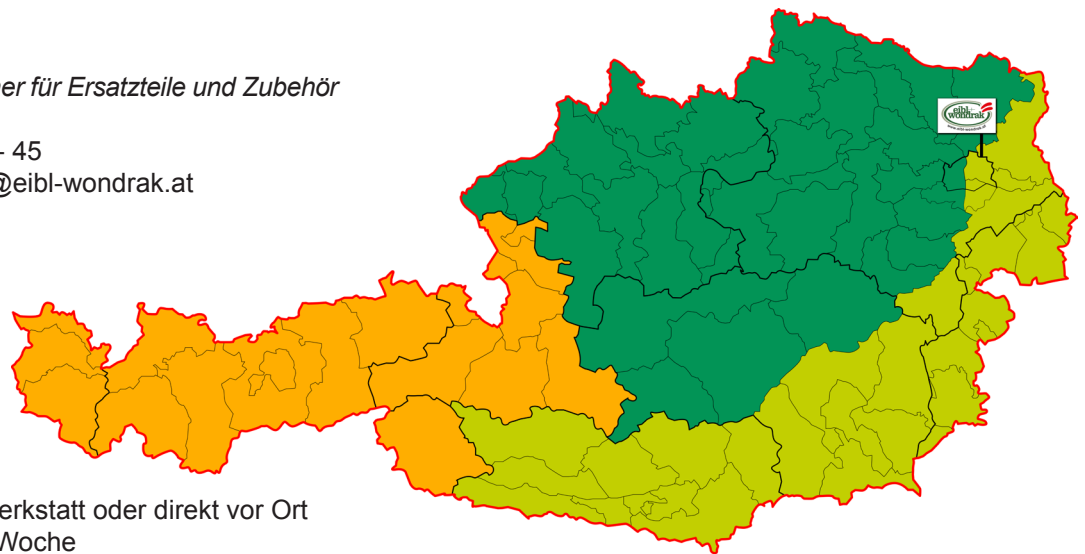
Tel.: 01 / 250 68 - 17  
e-mail: e.salenka@eibl-wondrak.at



**Markus Hawle**

*Ihr Ansprechpartner für Ersatzteile und Zubehör*

Tel.: 01 / 250 68 - 45  
e-mail: m.hawle@eibl-wondrak.at



## SERVICE & REPARATUR

- Professionelle Reparatur in Werkstatt oder direkt vor Ort
- Lesedienst an 7 Tagen in der Woche
- Service & Reparatur für alle E&W Handelsmarken