



Für Profis



## WINTERDIENSTGERÄTE

Schneepflüge für Schlepper und Fahrzeuge  
Streu - und Kehrmaschinen





## ...über 30-Jahre Erfahrung

Zugang zu hochqualitativer Technik, die den stetig wachsenden Anforderung gerecht wird, stellt eine Herausforderung während des Konstruktionsprozesses dar.

Um diesen Bedürfnissen gerecht zu werden, bieten wir technisch innovative Lösungen auf höchstem Niveau, die auf unserer über 30-jährigen Erfahrung in der Entwicklung und Produktion von Maschinen basiert.

Es ist die Leidenschaft die uns dazu antreibt mit unseren Maschinen Ihren Erfolg zu sichern!

INHALT	Seite		Seite
Beschreibung von Schneepflügen	4 - 8	Dreischariger Schneepflug mit Schwinglenkerautomatik: <b>POWER</b>	20
Einschariger Schneepflug mit Federautomatik: <b>Smart / Smart K / Lite</b>	10	Einschariger Schneepflug mit Federklappen: <b>PSC Safe</b>	21
Vario Schneepflug mit Federklappen: <b>CITY / CITY K</b>	11	Schneepflug mit Kunststoffschär und mit eigenem Hubsystem: <b>POLI / POLIS</b>	22
Einschariger Schneepflug mit Federautomatik: <b>UNI</b>	12	Einschariger Schneepflug mit Federklappen für LKWs: <b>PSS / PSS Safe</b>	23
Einschariger Schneepflug mit Federautomatik: <b>RAM</b>	13	Schnee- und Planierschild: <b>SC</b>	24
Vario Schneepflug mit Federklappen: <b>PSV</b>	14	Schnee- und Planierschild: <b>NIVO</b>	25
Vario Schneepflug mit Federklappen und Hubsystem: <b>PSV Up</b>	15	Schneefräse mit mechanischem Antrieb: <b>TORNADO</b>	26
Vario Schneepflug mit Federklappen: <b>AlpS</b>	16	Streugeräte: <b>SAHARA / SAND / GOBI</b>	25
Vario Schneepflug mit Federklappen und Hubsystem: <b>AlpS Up</b>	17	Profistreuer: <b>VORTEX</b>	28
Vario Schneepflug mit Federklappen und hydraulischer Überlastsicherung: <b>OLIMP</b>	18	Kehrmaschinen, Hebegerät: <b>MOP / Lift</b>	29
Einschariger Schneepflug mit hydraulischer Federautomatik: <b>STORM</b>	19	<b>Rahmenübersicht</b>	30 - 33



# BESCHREIBUNG SCHNEEPFLÜGE UND SONDERAUSRÜSTUNGEN

## SAMASZ SCHNEEPFLÜGE

Von der superleichten bis zur superschweren Baureihe: SaMASZ Schneepflüge finden vielfältigen Einsatz auf Stadt- und Landstraßen, Gehwegen und Parkplätzen. Ein umfangreiches Adapter und Anbaurahmenprogramm ermöglicht den Einsatz an fast jedem Trägerfahrzeug.

Aufgrund der vielfältigen Einsatzmöglichkeiten, der robusten Bauart und der vielen möglichen Sonderausrüstungen sind SaMASZ Schneepflüge optimale Geräte zur Schneeräumung im Winterdienst.

### ÜBERLASTSICHERUNGEN:



#### Federklappen:

- CITY
- PSV
- AlpS / AlpS Up
- OLIMP
- PSS/POLIS SAFE
- PSC Safe



#### Federautomatik:

- LITE
- SMART
- UNI
- RAM
- STORM



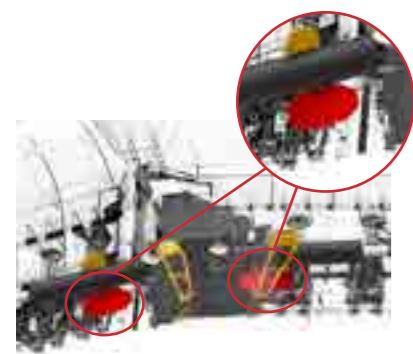
#### Federautomatik:

- POWER



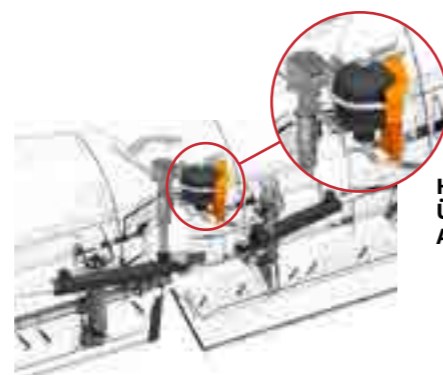
#### Überlastsicherung durch Abscherschrauben:

- CITY
- UNI
- PSV
- RAM
- AlpS
- OLIMP



#### Hydraulische Überlastsicherung/Anfahrtsicherung:

- AlpS (Option)
- OLIMP



#### Hydraulische Überlastsicherung/Anfahrtsicherung:

- PSV (Option)

# BESCHREIBUNG SCHNEEPFLÜGE UND SONDERAUSRÜSTUNGEN

### SCHÜRFLEISTEN AUSWAHL:



#### Gummi:

SMART/UNI/CITY: 30 mm  
PSV/AlpS/RAM/OLIMP/PSS/POLI/POWER: 50 mm



#### Polyurethan-Vulkollan:

SMART/UNI/CITY: 30 mm  
PSV/AlpS/RAM/OLIMP/PSS/POLI/POWER: 50 mm



#### Hochverschleißfester-Stahl - HB 500:

SMART/CITY/UNI: 8 mm  
RAM/PSV/STORM: 10 mm  
AlpS/OLIMP/POWER: 12 mm  
Auf Wunsch auch 20 mm



#### Gummi-Korund:

SMART/UNI/CITY: ab 40 mm bis 50 mm  
PSV/AlpS/RAM/OLIMP/PSS/POLI/POWER: ab 40 mm bis 50 mm



#### KOMBI (Stahl-Gummi-Korund):

SMART/UNI/CITY: 25 mm  
PSV/AlpS/RAM/OLIMP/PSS/POLI/POWER: 36 mm  
Unterschiedliche Ausführung

# BESCHREIBUNG SCHNEEPFLÜGE UND SONDERAUSRÜSTUNGEN

## ANBAUMÖGLICHKEITEN:



Dreipunktrahmen geschraubt

- CITY
- PSV
- AlpS (wahlweise)
- RAM
- UNI



Dreipunktaufhängung Kat. II

- PSC Safe
- AlpS (wahlweise)
- OLIMP (wahlweise)
- SC
- POWER



Dreipunktaufhängung Kat. I schmal (400 mm)

- SMART K
- CITY K

ohne Pendelausgleich



Anbauplatte DIN 76060 Größe 3 (A+B verstellbar)

- City Up (Größe 2)
- PSV UP
- AlpS UP
- PSS



Beispiele der Anbaumöglichkeiten

Anbaurahmen für JCB, CAT, KRAMER etc. - siehe Seite 30 - 33

\*Die Bilder präsentieren nur einige Merkmale von den SaMASZ Schneepflügen und können sich zwischen den Modellen ändern

Für die weitere Anbaumöglichkeiten fragen Sie bei Ihrem Händler nach.

# BESCHREIBUNG SCHNEEPFLÜGE UND SONDERAUSRÜSTUNGEN

## STABILITÄT, KOMFORT UND SICHERHEIT BEI DER ARBEIT:



Stufenlose Stützräder SMART

- SMART 200x50
- CITY 200x50
- UNI 200x50



Stufenlose Stützräder

- PSV 250x80
- AlpS 250x80
- OLIMP 250x80
- RAM 250x80
- POWER 250x80



Stufenlose Gleitkufen

- Küper K
- PSV
- AlpS
- OLIMP
- PSS
- PSC
- RAM
- POWER



Stufenlose Gleitkufen

- SMART 5 mm
- CITY 5 mm
- PSV/AlpS 12 mm
- RAM 12 mm
- OLIMP 12 mm



Arbeitscheinwerfer serie bei

- CITY Up
- PSV Up
- PSS Up
- AlpS UP
- STORM (Option)



LED Beleuchtung 12 V oder 24 V serie



Schneestaubschutz



Warnflaggen



Standardsteuerpult (Serie) MIES-AR1-001

• Schare werden separat gesteuert



Mehrzwecksteuerpult Seite 8 (Option) ZSE\_MULTI

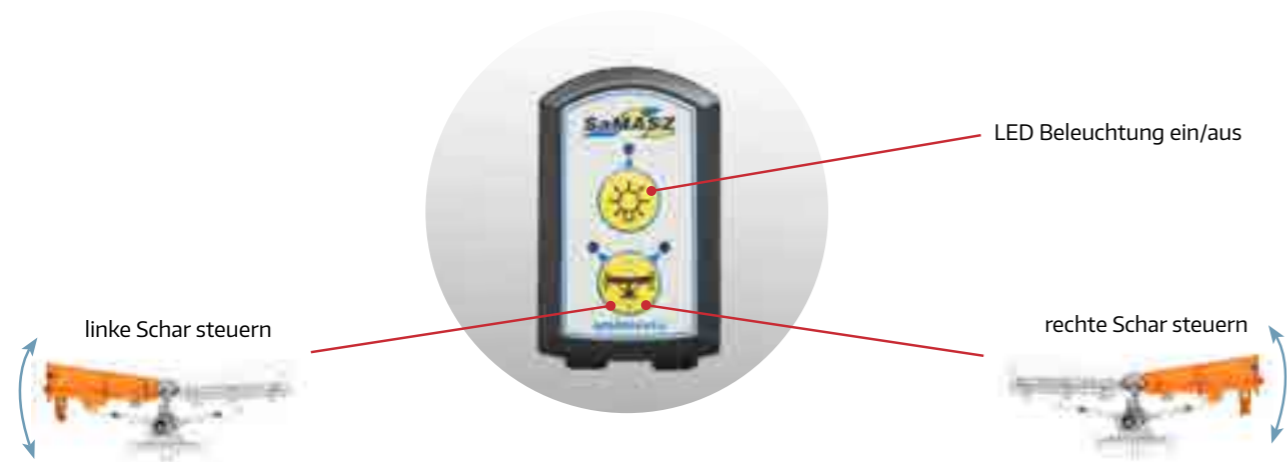


Mehrzwecksteuerpult Plus für synchrone Steuerung siehe Seite 8 (Option)



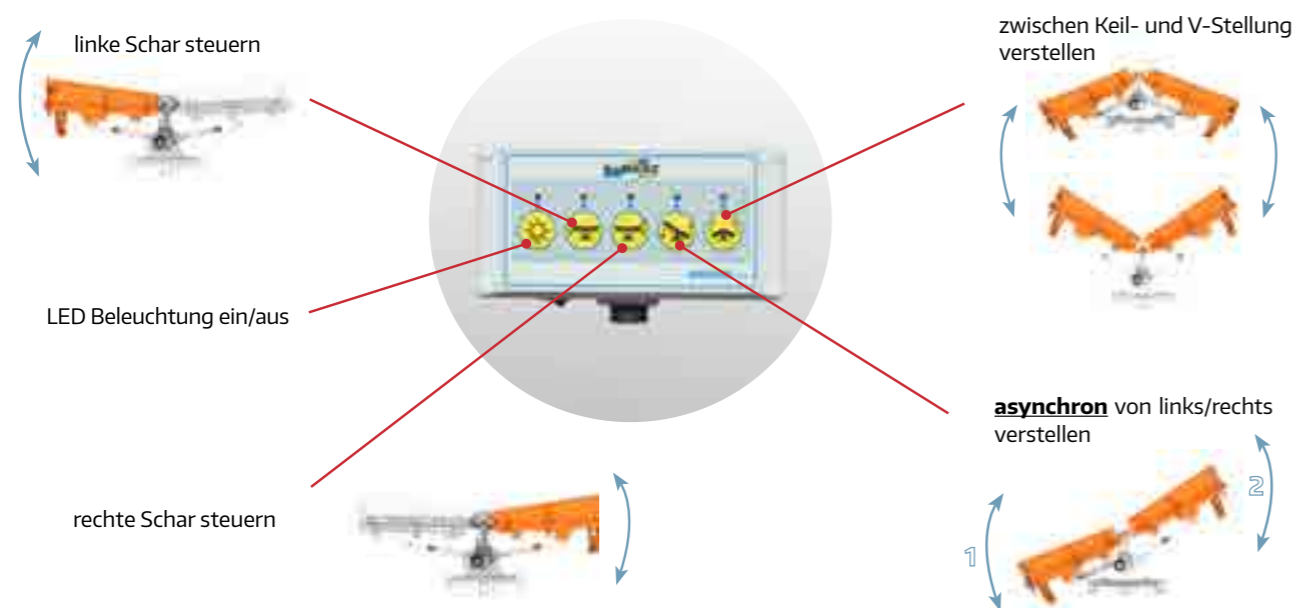
# STEUERUNGAUSWAHL

Standard CITY, PSV, AlpS, OLIMP



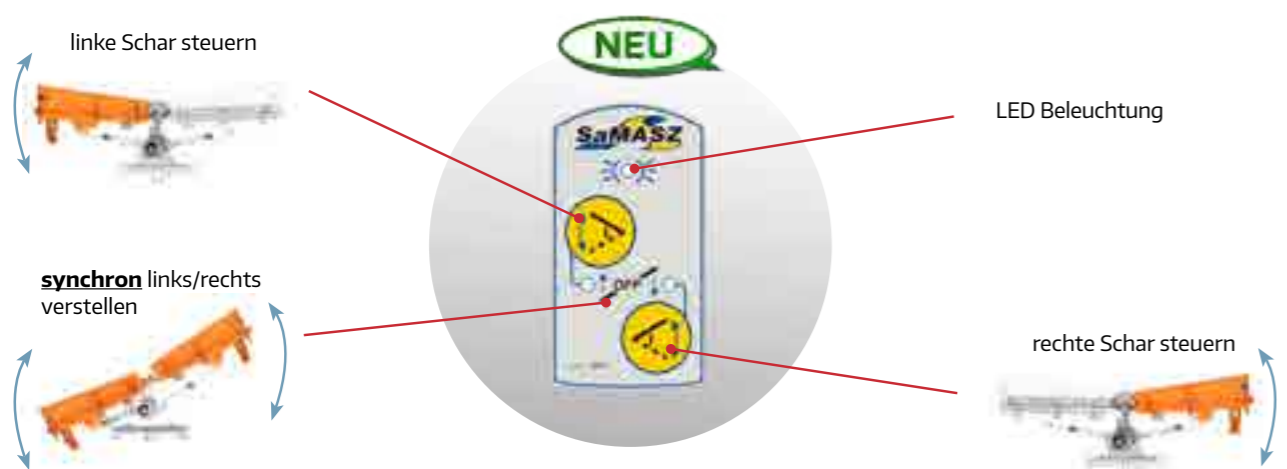
Mehrzwecksteuerpult

Option - CITY, PSV, AlpS, OLIMP



Mehrzwecksteuerpult PLUS

Option - CITY, PSV, AlpS, OLIMP







## EINSCHARIGER SCHNEEPFLUG SMART, SMART K UND LITE mit Federautomatik



### Grundausrüstung SMART / SMART K

gewalzter Schildkörper • hydraulische Schwenkung • Federautomatik (4 Federn) • Aufhängung für Dreipunkt Kat. I  
• Schürfleiste (wahlweise) • Elektroanschluss 12V (Zigarettenanzünder) • LED Beleuchtung 12V oder 24V • Abstellstütze  
• Pulverbeschichtung

### Grundausrüstung LITE

gewalzter Schildkörper • hydraulische Schwenkung • Federautomatik (2 Federn, 4 optional) • Aufhängung für Kuppeldreieck  
kommunal (475mm Lichte Weite zwischen Unterlenker) • Niveausgleich • Gleitkufen • 2 Schürfleisten - Gummi und Stahl  
(wendbar) • LED Beleuchtung 12V oder 24V • Elektroanschluss 12V (Zigarettenanzünder) • Abstellstütze • Randabweiser  
• Pulverbeschichtung

Typ	SMART 120 / 120 K	SMART 150 / 150 K	SMART 180 / 180 K	SMART 200	SMART 220	Lite 150
Arbeitsbreite max./min. [cm]	120 / 102	150 / 127	180 / 152	200 / 169	220 / 180	150 / 139
Transportbreite max./min. [cm]	122 / 112	152 / 137	182 / 162	202 / 179	222 / 196	157 / 145
Scharhöhe [cm]	64			56		
erforderliche Anzahl hydraulischer Anschlüsse	1x DW			1x DW		
Anfahrssicherung	Federautomatik					
Aufhängung	Kat. I (Standard) <b>oder</b> Kat. I schmal 400mm (Option) – Lichte Weite zwischen Unterlenker					
hydraulische Schwenkung	bis 35°			bis 27°		
Angriffswinkel	30°			23°		
Abmessungen [cm] Länge / Breite / Höhe	68 / 122 / 76	68 / 152 / 76	68 / 182 / 76	68 / 202 / 76	68 / 222 / 76	58 / 157 / 61
Gewicht [kg]	120	130	140	155	170	130

## SCHNEEPFLUG CITY, CITY K mit Federklappen



### Grundausrüstung CITY / CITY K

2 unabhängig gesteuerte Schare • hydraulische Schwenkung + Steuerpult • Federklappen • Schürfleiste (wahlweise)  
• Niveausgleich (im SaMASZ Rahmen) • Elektroanschluss 12V (Zigarettenanzünder) • LED Beleuchtung 12V oder 24V  
• Abstellstütze • Pulverbeschichtung

**Nur CITY UP:** eigenes Hubsystem • Arbeitsscheinwerfer

Typ	CITY 150	CITY 180	CITY 200	CITY 220	CITY 180 Up	CITY 200 Up
Arbeitsbreite max./min. [cm]	150 / 132	180 / 158	200 / 175	220 / 195	180 / 158	200 / 175
Transportbreite max./min. [cm]	154 / 138	183 / 164	203 / 181	227 / 201	183 / 164	203 / 181
Scharhöhe Mitte / Seite [cm]	59 / 68	59 / 70	59 / 72	59 / 74	59 / 70	59 / 72
erforderliche Anzahl hydraulischer Anschlüsse	1x DW				2x DW	
Aufhängung	Anbaurahmen <b>oder</b> Kat. I schmal 400mm (Option) – Lichte Weite zwischen Unterlenker				Kommunalplatte EN 15432 – F2 DIN 76060	
Anfahrssicherung	Federklappen + Abscherschrauben als Überlastsicherung im Anbaurahmen				Federklappen	
Angriffswinkel	0°					
Federklappenanzahl	2x2		2x3		2x2	
hydraulische Schwenkung	bis 30°					
Abmessungen [cm] Länge / Breite / Höhe	72 / 151 / 80	75 / 181 / 82	77 / 201 / 84	77 / 227 / 85	87 / 181 / 104	89 / 201 / 106
Gewicht [kg]	130	145	155	165	220	230





## EINSCHARIGER SCHNEEPFLUG UNI mit Federautomatik



### Grundausrüstung UNI

gewalzter Schildkörper · hydraulische Schwenkung · Federautomatik (6 Federn, Auslösekraft verstellbar) · Angriffswinkelverstellung · Niveaueausgleich (nur mit SaMASZ Rahmen) · Schürfleiste (wahlweise) · Elektroanschluss 12V (Zigarettenanzünder) · LED Beleuchtung 12V oder 24V · Abstellstütze · Randabweiser · Pulverbeschichtung

TECHNISCHE DATEN	Typ	UNI 180	UNI 200	UNI 220
	Arbeitsbreite max./min. [cm]	180 / 155	200 / 170	220 / 190
	Transportbreite max./min. [cm]	187 / 159	207 / 176	227 / 183
	Scharhöhe [cm]	80		
	erforderliche Anzahl hydraulischer Anschlüsse	1 x DW		
	Anfahrssicherung	Federautomatik + Abscherschrauben als Überlastsicherung im Anbaurahmen		
	Angriffswinkel	ab 0° bis 21°		
	hydraulische Schwenkung	bis 32°		
	Abmessungen Länge / Breite / Höhe [cm]	106 / 187 / 95	106 / 207 / 95	106 / 227 / 95
	Gewicht [kg]	190	200	210



## EINSCHARIGER SCHNEEPFLUG RAM mit Klinkautomatik



### Grundausrüstung RAM

gewalzter Schildkörper · hydraulische Schwenkung · Klinkautomatik (4 Federn) · Schockventil · Niveaueausgleich (im SaMASZ Rahmen) · Schwenkzylinder (wahlweise) · Elektroanschluss 12V (Zigarettenanzünder) · LED Beleuchtung 12V oder 24V · Abstellstütze · Randabweiser · Pulverbeschichtung

TECHNISCHE DATEN	Typ	RAM 250	RAM 270	RAM 300
	Arbeitsbreite max./min. [cm]	250 / 218	270 / 235	300 / 260
	Transportbreite max./min. [cm]	256 / 220	276 / 250	307 / 276
	Scharhöhe Mitte / Seite [cm]	75 / 85		
	erforderliche Anzahl hydraulischer Anschlüsse	1 x DW		
	Anfahrssicherung	Klinkautomatik + Abscherschrauben als Überlastsicherung im Anbaurahmen		
	Angriffswinkel	30°		
	Schürfleistenteile	3		
	hydraulische Schwenkung	bis 30°		
	Abmessungen [cm] Länge / Breite / Höhe	106 / 258 / 107	106 / 278 / 107	106 / 308 / 107
Gewicht [kg]	280	300	330	





## SCHNEEPFLUG PSV mit Federklappen



### Grundausrüstung PSV

2 unabhängig gesteuerte Schare · hydraulische Schwenkung + Steuerpult · Federklappen · Schürfleiste (wahlweise) · Niveauegleich (nur mit SaMASZ Rahmen) · Elektroanschluss 12V (Zigarettenanzünder) · LED Beleuchtung 12V oder 24V · Abstellstütze · Randabweiser · Pulverbeschichtung

Typ	PSV 161	PSV 181	PSV 201	PSV 231	PSV 251	PSV 271	PSV 301
Arbeitsbreite max./min. [cm]	163 / 153	183 / 160	203 / 180	233 / 202	253 / 225	273 / 235	303 / 262
Transportbreite max./min. [cm]	177 / 157	197 / 176	217 / 193	247 / 222	267 / 238	287 / 256	317 / 282
Scharhöhe Mitte / Seite [cm]	80 / 90	80 / 91	80 / 93	80 / 94	80 / 95	80 / 96	80 / 98
erforderliche Anzahl hydraulischer Anschlüsse	1 x DW						
Anfahrssicherung	Federklappen + Abscherschrauben als Überlastsicherung im Anbaurahmen						
Angriffswinkel	0°						
Federklappenanzahl	2x1			2x2			
hydraulische Schwenkung	bis 30°						
Abmessungen [cm] Länge/Breite	97 / 175	99 / 195	100 / 215	100 / 245	103 / 265	103 / 285	103 / 315
Gewicht ohne Rahmen [kg]	230	245	260	300	355	370	410



## SCHNEEPLUG PSV UP mit Federklappen und Hubsystem



### Grundausrüstung PSV Up

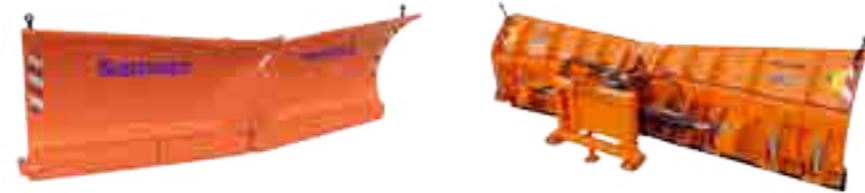
eigenes Hubsystem · 2 unabhängig gesteuerte Schare · stufenlose, hydraulische Schwenkung + Steuerpult · Federklappen · Niveauegleich · Schürfleiste (wahlweise) · Elektroanschluss 12V (Zigarettenanzünder) / Elektroanschluss 24V (Ausführung mit Ölpumpe) Arbeitsscheinwerfer · LED Beleuchtung 12V oder 24V · Bodendruckeinstellung · Manometer · Abstellstütze · Randabweiser · Pulverbeschichtung

Typ	PSV 231 Up	PSV 251 Up	PSV 271 Up	PSV 301 Up	PSV 231 Up H	PSV 251 Up H	PSV 271 Up H	PSV 301 Up H
Arbeitsbreite max./min. [cm]	233 / 202	253 / 225	273 / 235	303 / 262	233 / 202	253 / 225	273 / 235	303 / 262
Transportbreite max./min. [cm]	247 / 222	267 / 238	287 / 256	317 / 282	247 / 222	267 / 238	287 / 256	317 / 282
Scharhöhe Mitte / Seite [cm]	80 / 94	80 / 95	80 / 96	80 / 98	80 / 94	80 / 95	80 / 96	80 / 98
erforderliche Anzahl hydraulischer Anschlüsse	2 x DW				Elektroanschluss 24V – 2 Akku Verbindungen			
Anfahrssicherung	Federklappen							
Aufhängung	Kommunalplatte EN 15432 F1+F2, DIN 76060. Größe 3, A+B (verstellbar)							
Angriffswinkel	0°							
Federklappenanzahl	2		4		2		4	
hydraulische Schwenkung	bis 30°							
Abmessungen Länge/Breite/Höhe [cm]	134 / 245 / 151	147 / 267 / 154	146 / 285 / 151	148 / 315 / 151	134 / 245 / 151	147 / 267 / 151	146 / 285 / 151	148 / 315 / 151
Gewicht [kg]	450	505	520	555	520	575	585	630





## SCHNEEPFLUG AlpS mit Federklappen



### Grundausrüstung AlpS

2 unabhängig gesteuerte Schare · hydraulische Schwenkung + Steuerpult · Federklappen · hydr. Überlastsicherung ab Modell 361 · Schürfleiste (wahlweise) · Niveaueingleich (auch mit SaMASZ Rahmen) · Elektroanschluss 12V (Zigarettenanzünder), LED · Beleuchtung 12V oder 24V · Abstellstütze · Randabweiser · Pulverbeschichtung

Typ	AlpS 271	AlpS 301	AlpS 331	AlpS 361	AlpS 401
Arbeitsbreite max./min. [cm]	270 / 255	300 / 263	330 / 305	360 / 318	400 / 347
Transportbreite max./min. [cm]	285 / 250	315 / 282	346 / 308	377 / 335	413 / 371
Scharhöhe Mitte / Seite [cm]	98 / 108	98 / 110	98 / 112	98 / 113	98 / 115
erforderliche Anzahl hydraulischer Anschlüsse	1 x DW				
Anfahrssicherung	Federklappen + Abscherschrauben als Überlastsicherung in Anbaurahmen (nur bei Rahmenausführung) und hydr. Überlastsicherung ab Modell 361				
Angriffswinkel	0°				
Federklappenanzahl	2x2		2x3		
hydraulische Schwenkung	bis 30°				
Abmessungen [cm] Länge / Breite / Höhe	135 / 285 / 110	135 / 315 / 113	135 / 345 / 116	135 / 375 / 123	135 / 415 / 123
Gewicht [kg]	650	730	800	865	900

## SCHNEEPFLUG AlpS UP mit Federklappen und Hubsystem



### Grundausrüstung AlpS Up

eigenes Hubsystem · 2 unabhängig gesteuerte Schare · hydraulische Schwenkung + Steuerpult · Federklappen · hydr. Überlastsicherung · Schürfleiste (wahlweise) · Niveaueingleich · Elektroanschluss 12V (Zigarettenanzünder) / Elektroanschluss 24V (Ausführung mit Ölpumpe) · Arbeitsscheinwerfer · LED Beleuchtung 12V oder 24V · Bodendruckeinstellung · Manometer · Abstellstütze · Randabweiser · Pulverbeschichtung

Typ	AlpS 301 Up	AlpS 331 Up	AlpS 301 Up H	AlpS 331 Up H
Arbeitsbreite max./min. [cm]	300 / 263	330 / 290	360 / 318	400 / 347
Transportbreite max./min. [cm]	315 / 282	346 / 308	315 / 282	346 / 308
Scharhöhe Mitte / Seite [cm]	98 / 110	98 / 112	98 / 110	98 / 112
erforderliche Anzahl hydraulischer Anschlüsse	2 x DW		Elektroanschluss 24V – 2 Akku Verbindungen	
Anfahrssicherung	Federklappen + hydr. Überlastsicherung			
Aufhängung	Kommunalplatte EN 15432 F1+F2, DIN 76060. Größe 3, A+B (verstellbar)			
Angriffswinkel	0°			
Federklappenanzahl	2x2			
hydraulische Schwenkung	bis 30°			
Abmessungen: Länge / Breite / Höhe [cm]	315 / 113 / 135	345 / 116 / 135	315 / 113 / 135	345 / 116 / 135
Gewicht [kg]	880	900	935	960





## SCHNEEPFLUG OLIMP

mit Federklappen  
und hydraulischer  
Überlastsicherung



### Grundausrüstung OLIMP

2 unabhängig gesteuerte Schare • hydraulische Schwenkung + Steuerpult • Federklappen • hydr. Überlastsicherung • Anbaubock Kat. II • Schürfleiste (wahlweise) • Niveauegleich (mit SaMASZ Rahmen) • Elektroanschluss 12V (Zigarettenanzünder) • LED Beleuchtung 12V oder 24V • Schneestaubschutz • Abstellstütze • Randabweiser • Pulverbeschichtung

TECHNISCHE DATEN	Typ	OLIMP 300	OLIMP 330
	Arbeitsbreite max./min. [cm]	300 / 265	330 / 290
	Transportbreite max./min. [cm]	315 / 285	345 / 312
	Scharhöhe Mitte / Seite [cm]	118 / 132	118 / 134
	erforderliche Anzahl hydraulischer Anschlüsse	1 x DW	
	Anfahrssicherung	Federklappen + hydr. Überlastsicherung + Abscherschrauben als Überlastsicherung in Anbaurahmen (falls mit Anbaurahmen)	
	Angriffswinkel	0°	
	Federklappenanzahl	2 x 2	
	hydraulische Schwenkung	bis 30°	
	Abmessungen Länge / Breite / Höhe	315 / 135 / 132	345 / 135 / 134
Gewicht	900	1 080	



## EINSCHARIGER SCHNEEPFLUG STORM

mit hydraulischer  
Ausklinkvorrichtung



### Grundausrüstung STORM

gewalzter Schildkörper • mittig geteiltes Schar • hydraulische Schwenkung • hydraulische Federautomatik (2 hydr. Zylinder) verstellbar • Anbaubock Kat. II • Schürfleiste (wahlweise) • Elektroanschluss 12V (Zigarettenanzünder) • Schneestaubschutz • LED Beleuchtung 12V oder 24V • Abstellstütze • Randabweiser • Pulverbeschichtung

TECHNISCHE DATEN	Typ	STORM 270	STORM 300	STORM 330
	Arbeitsbreite max./min. [cm]	270 / 235	300 / 260	330 / 285
	Transportbreite max./min. [cm]	284 / 270	314 / 300	344 / 330
	Scharhöhe [cm]	107		
	erforderliche Anzahl hydraulischer Anschlüsse	1 x DW		
	Anfahrssicherung	hydraulische Federautomatik		
	Angriffswinkel	20°		
	Schürfleistenteile	4		
	hydraulische Schwenkung	bis 30°		
	Abmessungen Länge/Breite/Höhe [cm]	146 / 285 / 150	146 / 315 / 150	146 / 345 / 150
Gewicht [kg]	640	665	690	





## DREISCHARIGER SCHNEEPFLUG POWER mit Schwinglenkerautomatik



### Grundausrüstung POWER

gewalzter Schildkörper · geteiltes Schar · hydraulische Schwenkung · Federautomatik (3 Teile) · Anbaubock Kat. II · Schurfleiste (wahlweise) · Elektroanschluss 12V (Zigarettenanzünder) · Schneestaubschutz · LED Beleuchtung 12V oder 24V · Abstellstütze · Randabweiser · Pulverbeschichtung

Typ	POWER 330 C
Arbeitsbreite max./min. [cm]	331 / 287
Transportbreite max./min. [cm]	335 / 300
Scharhöhe [cm]	125
erforderliche Anzahl hydraulischer Anschlüsse	1 x DW
Anfahrssicherung	Federautomatik
Angriffswinkel	22°
hydraulische Schwenkung	bis 30°
Abmessungen Länge / Breite / Höhe	194 / 335 / 150
Gewicht	970



## EINSCHARIGER SCHNEEPFLUG PSC SAFE mit Federklappen



### Grundausrüstung PSC Safe

gewalzter Schildkörper · hydraulische Schwenkung · Federklappen · Schockventil · Anbaubock Kat. II · Schürfleiste (wahlweise) · Schneestaubschutz · Elektroanschluss 12V (Zigarettenanzünder) · LED Beleuchtung 12V oder 24 V · Abstellstütze · Randabweiser · Pulverbeschichtung

Typ	PSC 272 Safe	PSC 302 Safe	PSC 332 Safe
Arbeitsbreite max./min. [cm]	270 / 240	300 / 265	330 / 290
Transportbreite max./min. [cm]	286 / 272	314 / 300	344 / 330
Scharhöhe [cm]	98		
erforderliche Anzahl hydraulischer Anschlüsse	1 x DW		
Anfahrssicherung	Federklappen + Schockventil		
Angriffswinkel	10°		
Federklappenanzahl	3	5	
hydraulische Schwenkung	bis 30°		
Abmessungen Länge/Breite/Höhe	285 / 152 / 98	315 / 152 / 98	354 / 152 / 98
Gewicht [kg]	680	700	720





## SCHNEEPFLUG MIT KUNSTSTOFFSCHAR POLI / POLIS mit eigenem Hubsystem



### Grundausrüstung POLI / POLIS

8mm HDPE Kunststoffschär • hydraulische Schwenkung • Anbaubock Kommunalplatte EN 15432 F1+F2, DIN 76060 • Schürfleiste (wahlweise) • Elektroanschluss 24V • Arbeitsscheinwerfer • LED Beleuchtung 24V • Abstellstütze • Randabweiser

**Nur POLI H / POLIS H:** • Steuerpult und Hydrauliksystem mit eigener Ölpumpe

Typ	POLI 300 / H	POLI 330 / H	POLIS 300 / H
Arbeitsbreite max./min. [cm]	300 / 275	330 / 305	300 / 275
Transportbreite max./min. [cm]	313 / 300	343 / 330	313 / 300
Scharhöhe [cm]	109		
erforderliche Anzahl hydraulischer Anschlüsse	2 x DW (POLI ohne H), Elektroanschluss 24V – 2 Akku Verbindungen (POLI H)		
Anfahrssicherung	Scharverschub		Scharverschub + Federklappen (4)
Aufhängung	Platte EN 15432 F1+F2, DIN 76060 Größe 3, A+B (verstellbar)		
Angriffswinkel	10°		
Schürfleisteile	3		
hydraulische Schwenkung	bis 30°		
Abmessungen: Länge / Breite / Höhe [cm]	177 / 314 / 109	177 / 343 / 109	177 / 314 / 109
Gewicht [kg]	420 / 520	430 / 532	420 / 520

## EINSCHARIGER SCHNEEPFLUG PSS UND PSS SAFE mit Federklappen für LKW



### Grundausrüstung PSS und PSS Safe

eigenes Hubsystem • gewalzter Schildkörper • hydraulische Schwenkung • Federklappen (nur PSS Safe) • Platte EN 15432 F1+F2, DIN 76060 • Schürfleiste (wahlweise) • Elektroanschluss 24V • Arbeitsscheinwerfer • LED Beleuchtung 12V oder 24V • Schneestaubschutz • Abstellstütze • Randabweiser • Pulverbeschichtung

**Nur PSS H/PSS Safe H:** • Steuerpult und Hydrauliksystem mit eigener Ölpumpe

Typ	PSS 270 / H	PSS 300 / H	PSS 330 / H	PSS 272 Safe / H	PSS 302 Safe / H	PSS 332 Safe / H
Arbeitsbreite max./min. [cm]	270 / 240	300 / 265	330 / 290	270 / 240	300 / 265	330 / 290
Transportbreite max./min. [cm]	283 / 270	313 / 300	344 / 330	286 / 272	314 / 300	344 / 330
Scharhöhe [cm]	98					
erforderliche Anzahl hydraulischer Anschlüsse	2 x DW (PSS ohne H), Elektroanschluss 24V – 2 Akku Verbindungen (PSS H)			2 x DW (PSS ohne H), Elektroanschluss 24V – 2 Akku Verbindungen (PSS H)		
Anfahrssicherung	Scharverschub			Federklappen		
Aufhängung	Platte EN 15432 F1+F2, DIN 76060 Größe (3) A+B verstellbar					
Angriffswinkel	10°					
Schürfleisteile	4			3	5	
hydraulische Schwenkung	bis 30°					
Abmessungen Länge / Breite / Höhe [cm]	178 / 285 / 98	178 / 315 / 98	178 / 345 / 98	178 / 285 / 98	178 / 315 / 98	178 / 345 / 98
Gewicht	590 / 640	710 / 750	780 / 820	770 / 790	790 / 810	810 / 830





## SCHNEE – UND PLANIERSCHILD SC



### Grundausrüstung SC

hydraulische Schwenkung • Anbaubock Kat. II (SC270 ) und II/III (SC300-SC330) • Schürfleiste (wahlweise) • Abstellstütze • Pulverbeschichtung

TECHNISCHE DATEN	Typ	SC 270	SC 300	SC 330
	Arbeitsbreite max./min. [cm]	270 / 240	300 / 265	330 / 292
	Transportbreite [cm]	270	300	330
	Scharhöhe [cm]		90	
	erforderliche Anzahl hydraulischer Anschlüsse		1 x DW	
	Anfahrsicherung		keine Anfahrsicherung	
	Angriffswinkel		0°	
	hydraulische Schwenkung		bis 30°	
	Abmessungen: Länge / Breite / Höhe [cm]	98 / 270 / 90	110 / 300 / 90	110 / 330 / 90
	Gewicht [kg]	500	610	650



## SCHNEE- UND PLANIERSCHILD NIVO

### Front- / Heckanbau



### Grundausrüstung NIVO

Front-/Heckanbau • hydraulische Schwenkung • Anbaubock Kat. II • 2 starke Hydraulikzylinder • Armschwenkung • Scharschwenkung • Stahlschürfleiste • Pulverbeschichtung

TECHNISCHE DATEN	Typ	NIVO 250
	Arbeitsbreite max./min. [cm]	250 / 173
	erforderliche Anzahl hydraulischer Anschlüsse	2 x DW
	Anfahrsicherung	keine aktive Anfahrsicherung
	Schwenkbereich rechts/links	bis 45°
	Angriffswinkel	30°
	Deichselverstellung	bis 25°
	Abmessungen Länge/Breite/Höhe	250 / 157 / 60
	Gewicht	490





## SCHNEEFRÄSE TORNADO mechanisch angetrieben



### Grundausrüstung TORNADO

hydraulische Verstellung des Auswurfkanals und der Auswurfweite • teilperforierte Stahlschürfleiste • Anbaubock Kat. II • eingebaute Überlastkupplung • für linke und rechte Zapfwelldrehrichtung geeignet

Typ	TORNADO 200	TORNADO 251
Arbeitsbreite [cm]	200	250
Transportbreite [cm]	200	250
Arbeitshöhe	90	100
Schneckenanzahl	1 (6-teilig)	
erforderliche Anzahl hydraulischer Anschlüsse	2 x DW	
Kraftbedarf (PS)	ab 80	ab 90
Zapfwelldrehzahl U/min	540 / 1000	
Arbeitsgeschwindigkeit	bis 3 km/h	
Schneeauswurfichtung	360°	
Auswurfweite (m)	bis 15	bis 30
Abmessungen Länge/Breite/Höhe	142 / 205 / 210	136 / 250 / 225
Gewicht	700	900

## SANDSTREUER SAHARA SAND GOBI



SAHARA



SAND



GOBI 100



GOBI 140

### Schutzplane (serienmäßig) Gelenkwelle (serienmäßig - SAND)

Typ	SAHARA 140	SAHARA 240	SAND 400	SAND 600	GOBI 100	GOBI 140
Arbeitsbreite [cm]	140	240	bis 300	bis 300	100	140
Transportbreite [cm]	164	264	92	125	118	156
erforderliche Anzahl hydraulischer Anschlüsse	4 (2x2 Paar)	4 (2x2 Paar)	-	-	-	-
Aufhängung	Dreipunkt Kat. II			Deichsel Kat. II		
Kraftbedarf [PS]	ab 50		ab 40		ab 15	ab 20
max. Arbeitsgeschwindigkeit [km/h]	15		9		15	
max. Transportgeschwindigkeit [km/h]	25					
Ölleistung [l/min.]	10 - 40		-	-	-	-
Öldruck [bar]	150		-	-	-	-
Kapazität [m³]	0,5	1,60	0,32	0,40	0,40	1,5
Abmessungen: Länge / Breite / Höhe [cm]	90 / 164 / 105	130 / 264 / 130	91 / 146 / 128	124 / 146 / 130	179 / 180 / 97	265 / 253 / 153
Gewicht [kg]	285	690	105	130	185	550
Maschinengewicht mit Streugut [kg]	bis 1075	bis 3500	bis 500	bis 730	bis 850	bis 3000
hydraulischer Antrieb	+	+	Option	Option	-	-
Dosierungsmöglichkeit	+	+	+	+	+	+
schnelle Entleerung	+	+	-	-	+	+







## PROFISTREUER VORTEX mit Streuteller



### Grundausstattung VORTEX

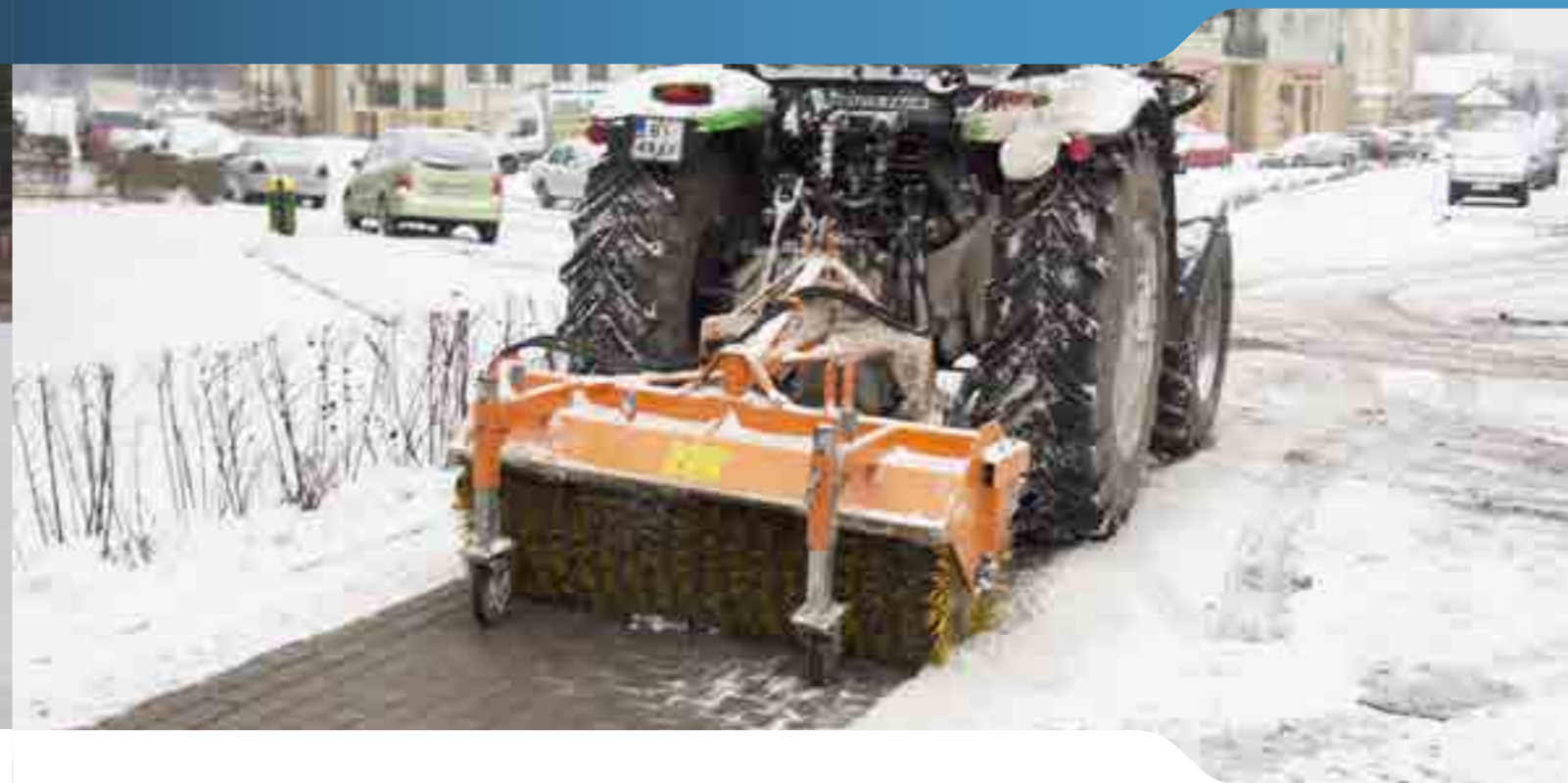
Gelenkwelle • Schutzgitter • Schutzplane • Streubreitenverstellung • Inspektionsfenster • Pulverbeschichtung • Abstellmöglichkeit • Steuerpult • Behälter aus Edelstahl • LED Beleuchtung • Rührwerk für Salz (Schnellwechselsystem)



Steering panel  
in standard equipment



Typ	VORTEX 600
Arbeitsbreite [m]	1,5 - 8
Transportbreite [cm]	100 / 126 / 130
Aufhängung	KAT. II
Kraftbedarf [PS]	ab 60 PS
max. Arbeitsgeschwindigkeit [km/h]	bis 12 km/h
Kapazität [l]	600 - 1000 * (Option)
Zapfwelldrehzahl [U/min]	(bei 540 U/min)
Abmessungen: Länge / Breite / Höhe [cm]	100 / 126 / 130
Leergewicht [kg]	200



## KEHRMASCHINEN MOP HEBEGERÄT LIFT



MOP

TECHNISCHE DATEN	Kehrmaschine - Typ	MOP 120	MOP 140	MOP 160	MOP 200
	Arbeitsbreite [cm]	120	140	160	200
Bürstendrehzahl [U/min.]	140 - 160				
Bürstendurchmesser [cm]	60				
Arbeitsgeschwindigkeit [km/h]	bis 10				
Volumen Schmutzsammelwanne [dm³]	70	90	130	170	
Abmessungen: Länge / Breite / Höhe [cm]	140 / 140 / 114	160 / 140 / 114	180 / 140 / 114	200 / 140 / 114	
Gewicht [kg]	260	275	310	320	



Lift

TECHNISCHE DATEN	Hebegerät - Typ	LIFT 70
Arbeitsbereich [cm]		70
Belastbarkeit [kg]		1500
Druck nominell [Mpa]		16
Arbeitsgeschwindigkeit [km/h]		bis 10
Höhe [cm]		max. 186 min. 135
Abmessungen: Länge / Breite [cm]		90 / 45
Gewicht [kg]		240



# ZUSAMMENSETZUNG VON RAHMEN UND ADAPTER

Rahmen für Lader und Baumaschinen auch mit größerem Höhenausgleich erhältlich:

- CITY / UNI 140 mm
- PSV / RAM 180 mm
- AlpS / OLIMP 160 mm

## Smart:

213.10.00.00 - Standard  
213.12.00.00 - K-Ausführung



Adapter für Kuppeldreieck kommunal (475 mm)

213.11.00.00 - Standard  
213.13.00.00 - K-Ausführung



Adapter für Kuppeldreieck Kat. 0 (660 mm)

213.14.00.00



Adapter Multicar



Kat. kommunal  
DIN Kat. 0



Kat. 0  
DIN Kat. I



Kat. I  
DIN Kat. II



## CITY / UNI:



Rahmen CITY Kat. I



Rahmen CITY SMS



Rahmen CITY für Selbstanbau



Rahmen CITY Kuppeldreieck Kat. kommunal (475 mm)



Rahmen CITY Kuppeldreieck Kat. 0 (660 mm)



Rahmen CITY EURO



Platte CITY für Selbstanbau



Rahmen CITY Kuppeldreieck Kat. I (860 mm)



Rahmen CITY Big Avant



Rahmen CITY Kat. I schmal (400 mm)



Rahmen CITY Kat. II



Rahmen CITY - MULTICAR



Rahmen CITY Kubota R 420



Rahmen CAT 297 C



Rahmen CITY Hydramet TUR 3A T271



Rahmen CITY KRAMER Mini



Rahmen CITY Wacker/ Weidemann



Rahmen JD 4720 TUR 400CX



Rahmen Giant



Rahmen AHLMANN AZ 95



Rahmen Kramer Allrad



Rahmen City JCB 403\_406\_409



Rahmen City Gehl 540



Rahmen TUZ kat. I-II



Rahmen Schaffer 2028



Rahmen Liebherr L506 - L510

## PSV / RAM:



Rahmen PSV Kat. II



Rahmen PSV EURO



Rahmen PSV SMS



Platte PSV für Selbstanbau



Rahmen PSV Kat. I



Rahmen PSV Kat. I/II mit losen Augen



Rahmen PSV TUZ Kat. I II



Rahmen PSV TUZ Kat. kommunal



Rahmen PSV Kuppeldreieck Kat. kommunal (475 mm)



Rahmen PSV Kuppeldreieck Kat. I (860 mm)



Rahmen MULTICAR (PSV 161 - PSV 231)



Rahmen PSV für Kuppeldreieck Kat. 0



Rahmen PSV Merlo ZM-2



Anbaurahmen für Anbauplatte



Rahmen PSV CAT 444E



Rahmen PSV CAT 428 C (D) (E)



Rahmen PSV JCB 4CX/3CX



Waryński Hidromex 102B



Rahmen PSV KRAMER Allrad



Rahmen PSV Liebherr L506-510



Rahmen PSV Liebherr L528/L514



Rahmen PSV Manitou



Rahmen PSV Volvo L20-L25



Rahmen PSV Volvo L30-L35



Rahmen PSV Volvo ST-MB



Rahmen PSV JCB 2CX



Rahmen PSV Atlas E-Serie



Rahmen PSV JCB Q-Fit



Rahmen PSV TUR Agram 46 Joskin



Rahmen PSV Schaffer 2028



Rahmen PSV T-426 SIPMA



Rahmen PSV CAT 908 - 906



Rahmen PSV MERLO teleskoploader 35.13 EVS ZM-2



Rahmen PSV CLAAS Scorpion



Rahmen PSV Weideman CX 80



Rahmen PSV CASE 221

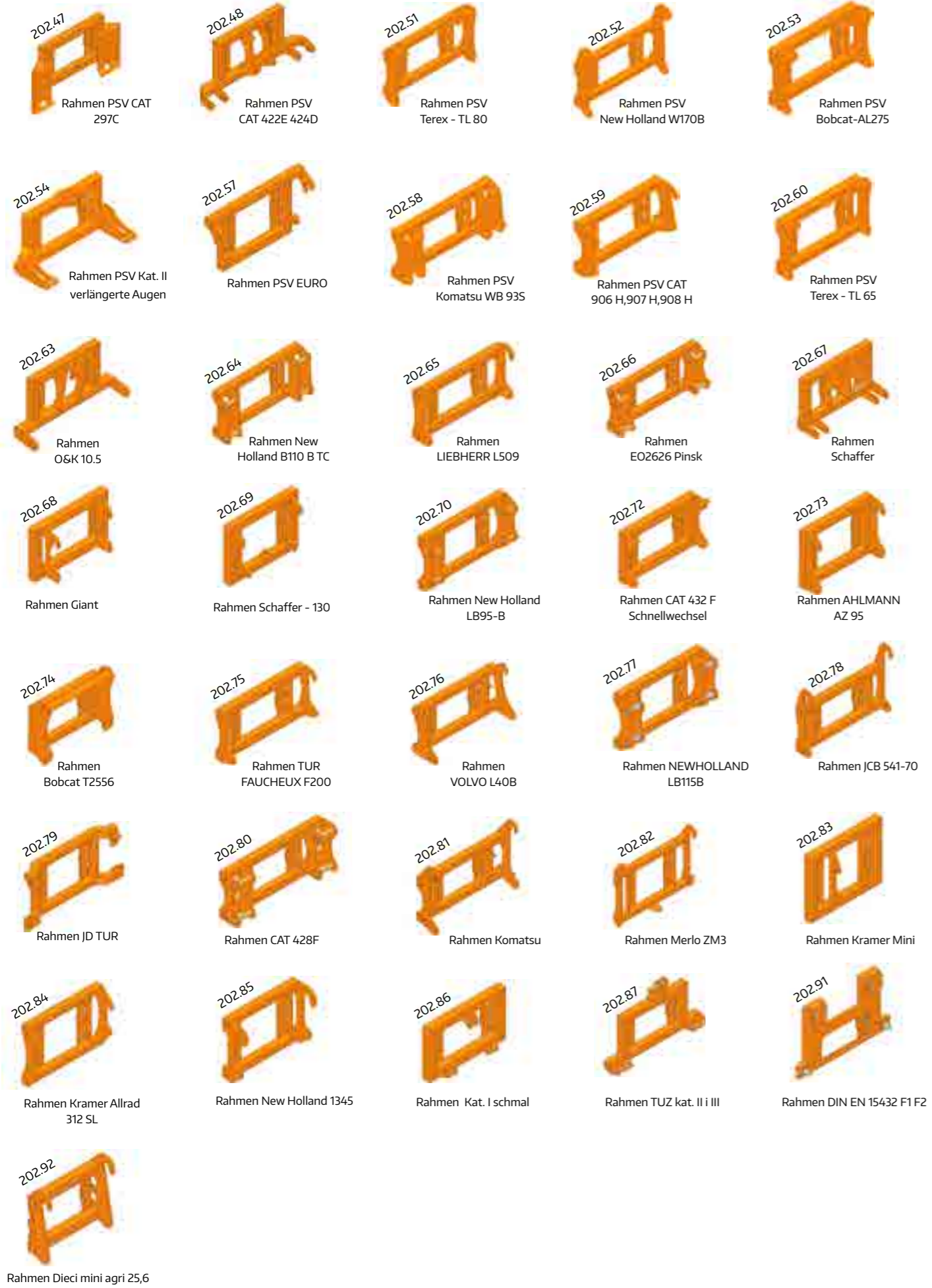


Rahmen PSV JCB 403/406/409

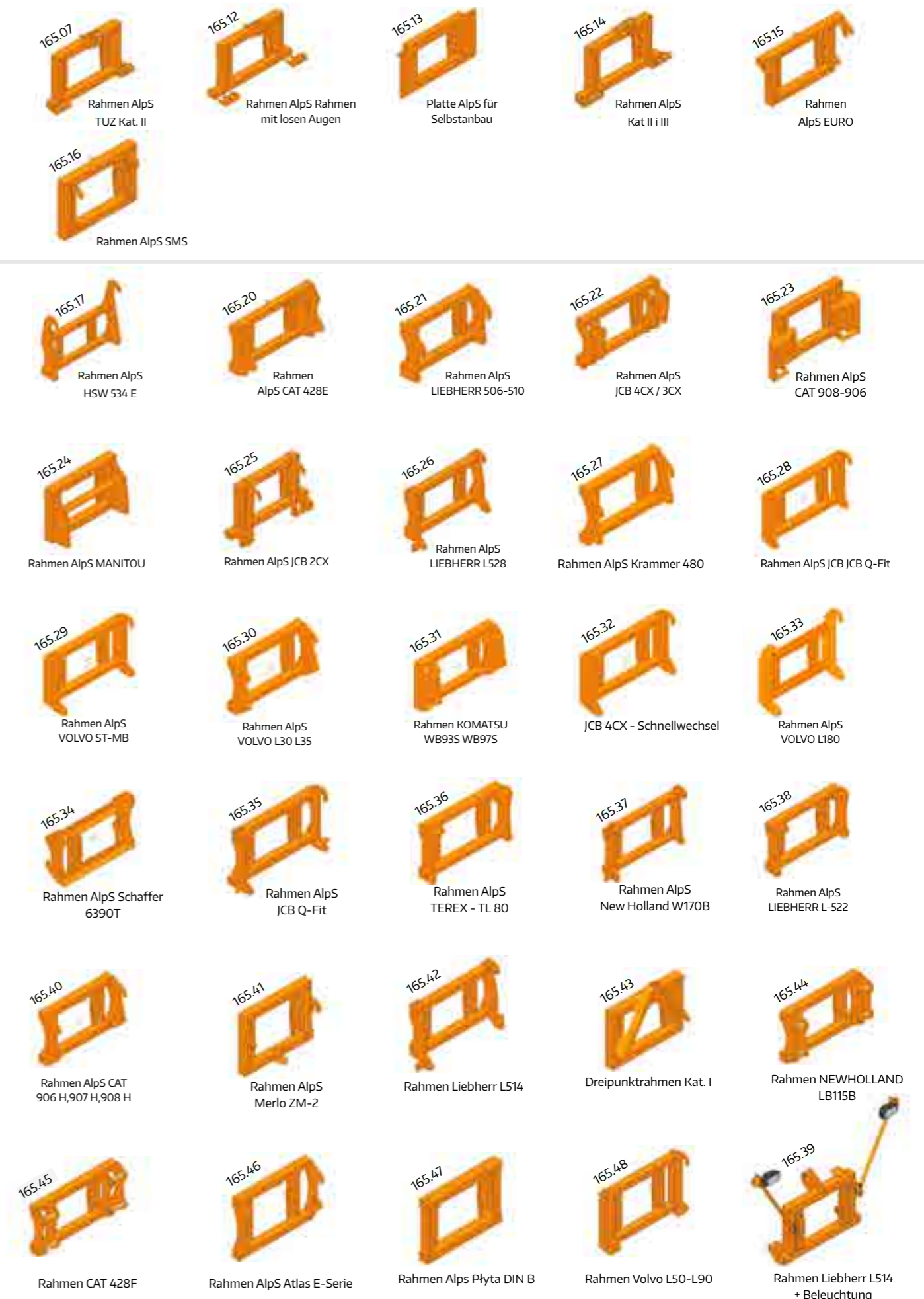


Rahmen PSV New Holland W50 BTC





**AlpS / Olimp:**





# Ausgewählte Maschinen aus unserer Produktpalette



Schlegelmulcher

Trommelmäher



Scheibenmäher



Kreiselwender und -schwader



Schneepflüge



Sandstreuer und Kehmaschine





Ihr Händler:



[www.samasz.de](http://www.samasz.de)



Die stetige Suche nach den besten Lösungen und die Leidenschaft sich jeder Herausforderung zu stellen – das sind die Ideen nach denen sich die Mitarbeiter der Firma SaMASZ von Beginn an richten und den heutigen Erfolg darstellen.

Die wichtigsten Faktoren, die zu unserer dauernden und dynamischen Entwicklung beitragen, sind die Nähe zum Kunden und das Eingehen auf seine Bedürfnisse. Durch den gemeinsamen Dialog mit den jetzigen und zukünftigen Kunden und dem gegenseitigen Verständnis, bauen und verstärken wir die Grundsätze für einen rasanten Aufstieg.

Aufgrund der Zielsetzung, unsere Maschinen ununterbrochen weiter zu entwickeln, verbessert SaMASZ durch große Investitionen die Qualitäts- und Entwicklungsabteilung. Des Weiteren stellen wir die begabtesten Absolventen der Polytechnischen Hochschule ein, die nicht nur Spezialisten in ihrem Gebiet sind, sondern auch Teamgeist und Leidenschaft mitbringen.

Heute ist die Firma SaMASZ der größte Grünlandtechnikproduzent in Polen und gehört zur Führungsspitze auf dem europäischen Markt. Unser Angebot umfasst über 300 verschiedene Maschinentypen: Trommel- und Scheibenmäherwerke, Kreiselwender und Schwader, Mulchgeräte und Auslegemulcher sowie Schneepflüge.

Von Beginn an haben wir über 95.000 Mäherwerke und mehrere tausend anderer Maschinen produziert und verkauft. Wir exportieren unsere Maschinen in mehr als 50 Länder auf der Welt und unser Händlernetz in Polen umfasst knapp 60 Händler und ca. 70 auf der ganzen Welt.

Unsere wichtigsten Ziele sind die stetige Entwicklung und Modernisierung unserer Maschinenkonstruktionen sowie die Einführung neuester Technologien in den Produktionsablauf um unseren Kunden eine Qualität globaler Reichweite bieten zu können. Wir sind uns dessen bewusst, dass Kunden in der heutigen Zeit Handelspartner brauchen, denen sie vertrauen können. Daher tun wir alles um als geschätzter, glaubwürdiger und professioneller Produzent wahrgenommen zu werden.